



I modelli illustrati possono presentare alcune differenze rispetto ai modelli commercializzati in Svizzera. Le caratteristiche tecniche hanno unicamente valore indicativo. Gli equipaggiamenti descritti possono essere di serie, opzionali o non disponibili per determinate versioni. Per maggiori dettagli rivolgetevi a un concessionario Mazda.

Agosto 2008

BJN 304607/CHE it/V3  
10653

Internet: [www.mazda.ch](http://www.mazda.ch)





**2> slanciata**

Introduzione.

**5> agile**

Comportamento dinamico.

**7> bella**

**8> intelligente**

**10> dinamica**

Design esterno.

**12> pratica**

Funzionalità.

**14> leggera**

Peso ridotto.

**16> sobria**

Prestazioni ed economicità.

**18> sicura**

Sicurezza attiva e passiva.

**20> versatile**

Youngster, Confort, Exclusive, Sport.

**22> individualista**

Opzioni e accessori.

**26> il nostro impegno**

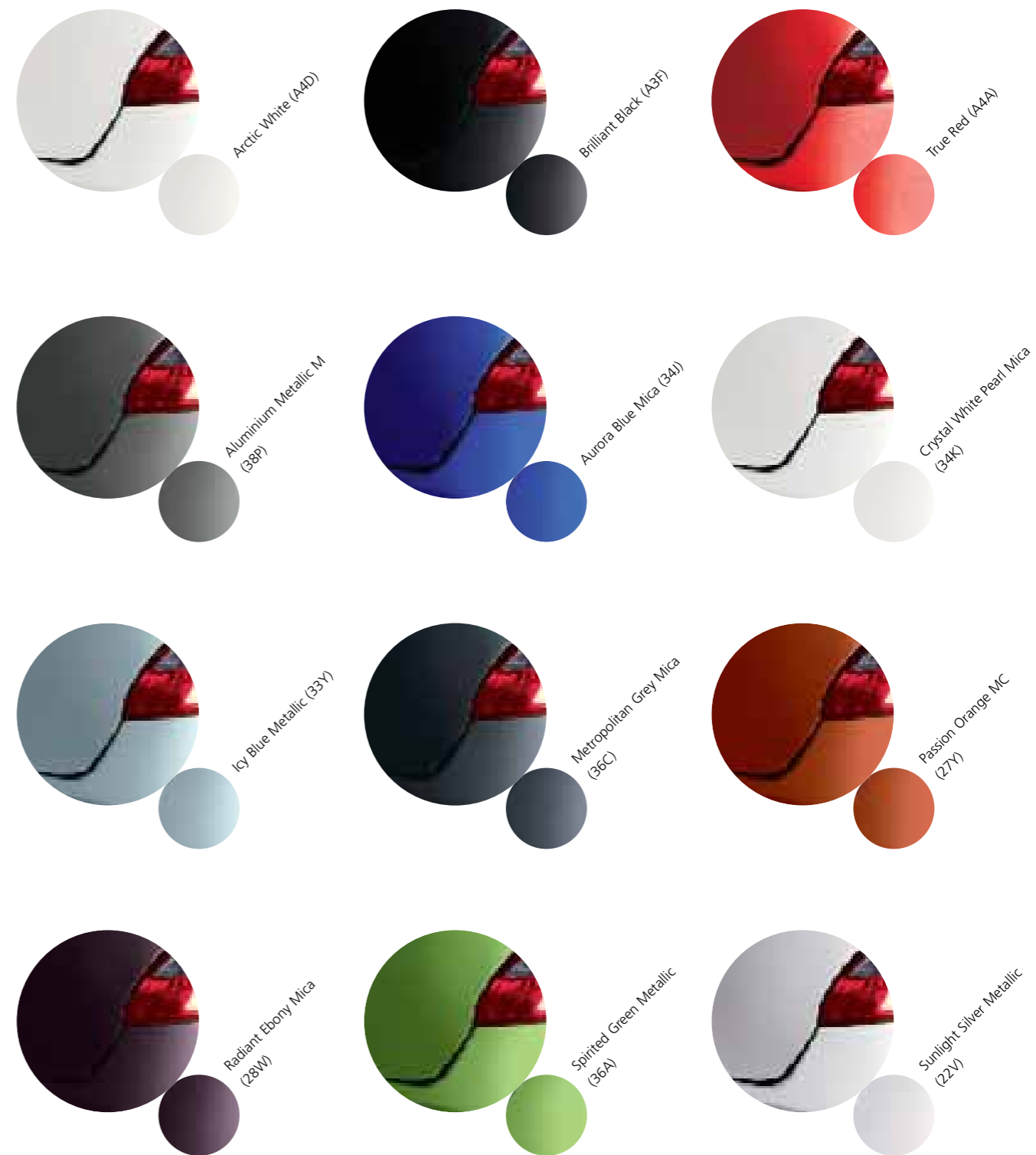
Finanziamento e servizi.

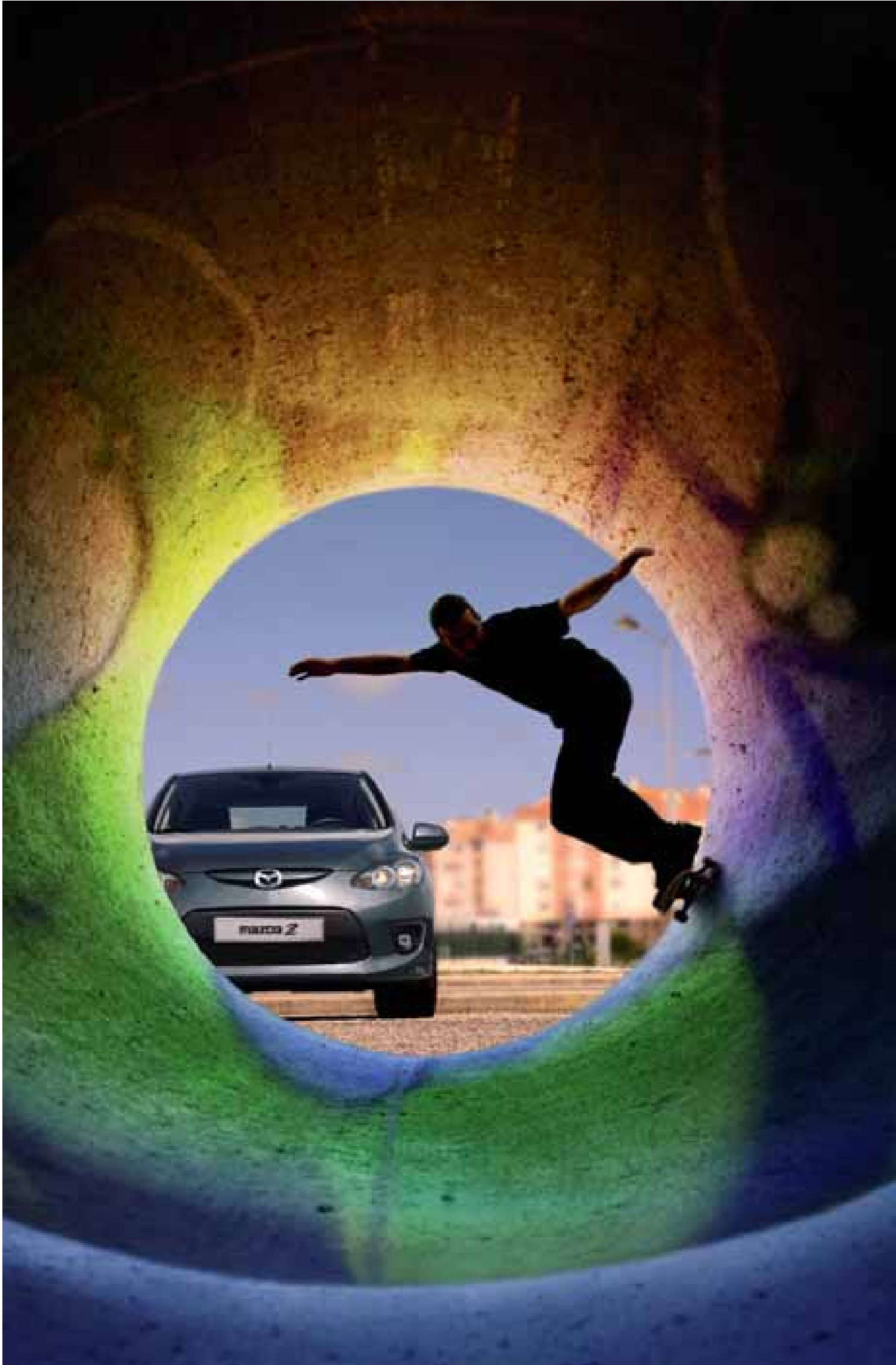
**28> caratteristiche**

Dati tecnici, dotazioni di serie, optional, colori e rivestimenti interni.

# slanciata

Vivace, agile, atletica... comunque la vogliate definire, la Mazda2 è pronta all'azione. Più leggera ma più rigida e quindi più veloce, più nervosa e più sobria. Fatta su misura per una vita attiva e a tutta città.





# agile

Compattezza e leggerezza fanno rima con brillantezza, partenze brucianti e sorpassi rapidi. Il servosterzo elettrico, variabile in funzione della velocità, assicura manovre più fluide. Le curve strette diventano meno impegnative e i parcheggi più ampi.





# bella

Da qualsiasi lato la si guardi, Mazda2 3 porte trasmette immediatamente una sensazione di agilità e dinamismo. Con il suo grintoso frontale, l'originale forma a cuneo e l'incredibile comportamento su strada, questa vettura non passa mai inosservata.

# intelligente

La linea slanciata del tetto conferisce a Mazda2 3 porte un look da coupé sportiva. Le fiancate, solcate da due pronunciate nervature, le regalano dinamicità, mentre i marcati passaruota aggiungono un tocco di personalità in più. Una bellezza che piace all'occhio ma non solo. Basta infatti guidare Mazda2 in centro città per apprezzarne anche il lato pratico, ossia la grande maneggevolezza e la facilità con cui si parcheggia.



# dinamica

Armonioso mix di linee nette e morbide curve, il design trasmette subito una sensazione di dinamismo. Anche da ferma l'atletica Mazda2 sembra pronta a scattare dai blocchi di partenza.



Paraurti sagomati e marcati passaruota, elaborati nella galleria del vento, contribuiscono all'aerodinamicità di questa raffinata «city girl» migliorandone la stabilità agli alti regimi. Il frontale affusolato favorisce la penetrazione dell'aria, mentre la forma del paraurti posteriore agevola il deflusso dell'aria sotto la vettura, riducendo quindi i consumi.





# pratica

Comandi del computer di bordo al volante, retrovisori ripiegabili elettricamente, leva del cambio rialzata, ingegnosi vani portaoggetti, linea di cintura spiovente e retrovisori ribassati per una migliore visibilità: tutto è stato concepito in funzione di una guida spigliata, divertente e gratificante. Intelligente e raffinata in pari misura.



# leggera

Ridurre il peso per risparmiare carburante e abbattere le emissioni di CO<sub>2</sub> erano due obiettivi prioritari del progetto Mazda2. L'eliminazione di 100 kg superflui ha conferito alla vettura il dinamismo di una sportiva e l'efficienza energetica di una miniutilitaria.



## Scocca

Nelle vetture più moderne i requisiti di rigidità e di resistenza agli urti hanno comportato un aumento di peso. Grazie alle ridotte dimensioni e alla struttura ottimizzata, la scocca di Mazda2 è 22 kg più leggera di quella del modello precedente.



## Acciaio ad alto limite di elasticità

L'utilizzo di questo tipo di acciaio si è tradotto da solo in una riduzione di ben 23 kg del peso di Mazda2. Dotato di una maggiore resistenza, esso ha permesso di creare zone di deformazione calibrate in modo più preciso e quindi una scocca allo stesso tempo leggera e robusta.



## Sospensioni

L'ottimizzazione delle sospensioni ha consentito di risparmiare altri 13 kg, una riduzione delle masse non sospese che migliora sia la tenuta di strada che il comfort di guida.

# sobria

Mazda2 propone tre motori a scelta: i benzina 1.3 e 1.5 MZR e turbodiesel 1.6 MZ-CD. Tutti questi propulsori adottano le tecnologie più avanzate, sono in linea con le severe norme antinquinamento Euro 4 e sfruttano ogni goccia di carburante per offrire il massimo delle prestazioni. I risultati si vedono: 0-100 km/h in 10,4 secondi (1.5), 5,2 l/100 km\* (1.3) e 4,2 l/100 km\* (1.6 diesel).

Cifre che parlano chiaro!



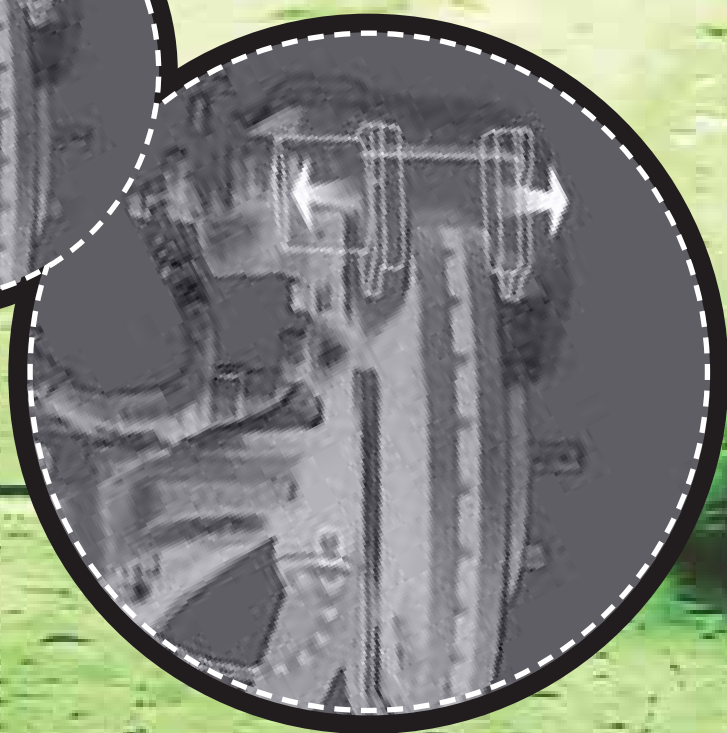
## DSC (disponibile con Pack Sport)

Il controllo dinamico di stabilità (DSC) reagisce nelle curve veloci e nelle brusche manovre di disimpegno limitando automaticamente la potenza del motore e frenando le singole ruote in modo da mantenere il controllo della vettura in situazioni di eventuale sotto- o sovrasterzo.



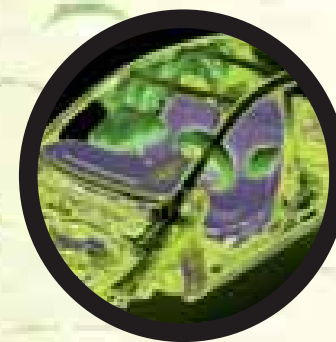
## ABS sulle quattro ruote

Il sistema antibloccaggio sulle quattro ruote (4W-ABS) con ripartitore elettronico della forza frenante (EBD) è progettato per prevenire gli slittamenti e garantirvi il controllo della vettura nelle frenate d'emergenza su fondo bagnato o innevato. Come dire massima affidabilità in ogni situazione.



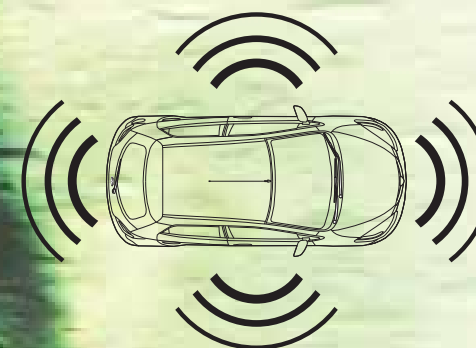
# sicura

Le dotazioni di sicurezza di Mazda2, tra cui ABS, scocca rigida e i numerosi airbag, sono concepite per ridurre il rischio di incidenti e, nel peggiore dei casi, minimizzarne le conseguenze. La prova: le 5 stelle, ossia il massimo dei voti, ottenute da Mazda2 5 porte nei test Euro NCAP per la protezione degli occupanti adulti.



## airbag

Gli airbag anteriori, laterali e a tendina interagiscono con le cinture anteriori, dotate di pretensionatore e limitatore di carico, per ridurre la probabilità di lesioni in caso d'urto. Una protezione ottimale a garanzia della massima serenità.



## sicurezza

Il sistema di apertura delle portiere e di avviamento senza chiave utilizza le onde radio per comunicare con la centralina di bordo. L'apertura delle portiere e l'avviamento del motore avvengono solo se il codice trasmesso corrisponde a quello della vettura.



## Mazda2: la gamma



Mazda2  
Youngster &  
Confort



### Youngster & Confort: principali dotazioni

- Servosterzo
- Sistema antibloccaggio sulle quattro ruote (4W-ABS)
- ABS con assistenza alla frenata e ripartitore elettronico della forza frenante
- Paraurti in tinta carrozzeria
- Chiusura centralizzata con telecomando
- Retrovisori regolabili elettricamente
- Radio AM/FM/CD, compatibile MP3, presa «jack» AUX (Confort)
- Alzacristalli elettrici anteriori con funzione «one touch» lato conducente (Confort)
- Airbag laterali e a tendina (Confort)



Mazda2  
Exclusive



### Exclusive: principali dotazioni

- Climatizzatore manuale
- Radio AM/FM/CD, compatibile MP3, con presa «jack» AUX, quattro altoparlanti e comandi audio al volante
- Retrovisori in tinta carrozzeria, riscaldabili, regolabili e ripiegabili elettricamente
- Maniglie delle portiere in tinta carrozzeria
- Sedili posteriori abbattibili 60:40
- Airbag laterali e a tendina



Mazda2  
Sport



### Sport: principali dotazioni

- Climatizzatore automatico
- Fendinebbia anteriori
- Cerchi in lega 16"
- Computer di bordo
- Alzacristalli elettrici posteriori (5 porte)
- Volante e pomello leva cambio rivestiti in pelle
- Kit carrozzeria SAP in tinta vettura con calandra, minigonne laterali e paraurti anteriore e posteriore in design sportivo

# individualista

Eleganti cerchi in alluminio e una ricca gamma di accessori funzionali e decorativi consentono di personalizzare al massimo la vostra Mazda2.

- 1 Cerchi 14" in lega, design 43, pneumatici 175/65 R 14
- 2 Cerchi 15" in lega, design 118, pneumatici 185/55 R 15
- 3 Cerchi 15" in lega, design 44, pneumatici 185/55 R 15
- 4 Cerchi 16" in lega, design 119, pneumatici 195/45 R 16
- 5 Cerchi 16" in lega, design 45, look titanio, pneumatici 195/45 R 16



1



2



3



4

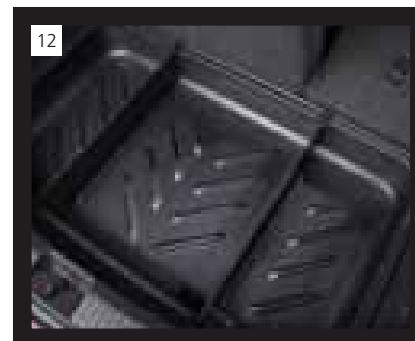
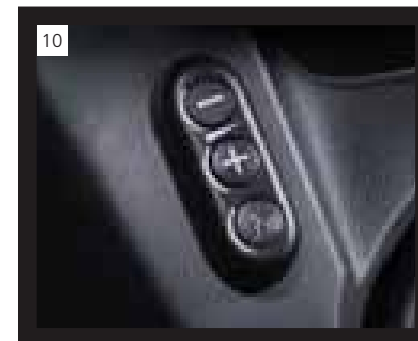
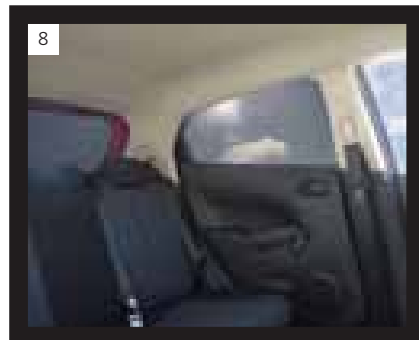
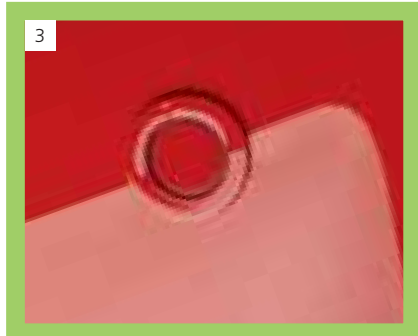
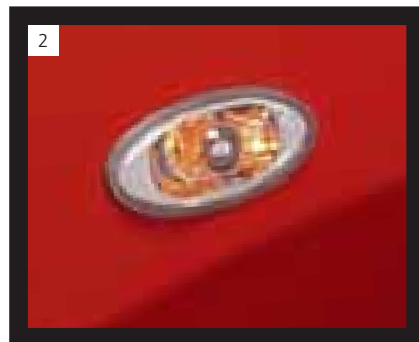
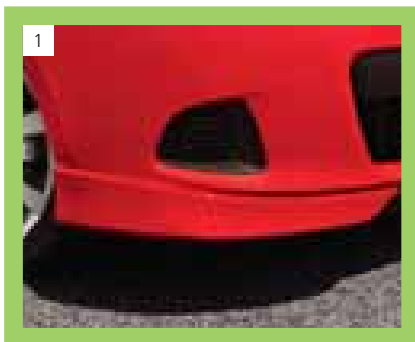


5





- 1 Spoiler anteriore
- 2 Indicatori di direzione trasparenti
- 3 Sensori assistenza al parcheggio anteriore e posteriore
- 4 Protezione per paraurti posteriore
- 5 Pomello leva del cambio
- 6 Set di pedali e poggiatesta in alluminio
- 7 Tappetini «Luxury»
- 8 Tendine parasole per finestrini posteriori e lunotto



- 9 Sistema di navigazione
- 10 Vivavoce con Bluetooth®
- 11 Bracciolo anteriore con portaoggetti
- 12 Contenitore attrezzato per bagagliaio
- 13 Vano portaoggetti
- 14 Seggiolino per bambini ISOFIX Duo Plus
- 15 Portapacchi
- 16 Radio AM/FM e cambia CD per 6 dischi compatibile MP3

16



## Il nostro impegno per voi

Non ci distinguiamo solamente per la cura con cui progettiamo e costruiamo ogni nostra vettura ma anche per i servizi che vi proponiamo, sempre all'altezza delle vostre aspettative nei confronti di Mazda. Dalle soluzioni di finanziamento personalizzate ai prodotti firmati con il nostro marchio, nessuno conosce la vostra Mazda2 meglio di noi.



### Mazda Credit

Mazda Credit vi propone formule e soluzioni di finanziamento flessibili per vetture nuove e usate. Leasing, il finanziamento che non comporta l'immobilizzazione di capitale. Opzioni come permuta o restituzione. Acquisto con pagamento rateale, per diventare proprietari mese dopo mese. Massima trasparenza dei costi per la vostra flotta aziendale grazie al Full Service Leasing di Business Partner. Prestazioni assicurative e assistenza grazie a Mazda Assurance Automobile. In sintesi: siamo il vostro partner di fiducia con offerte di finanziamento vantaggiose per tutto quanto concerne la vostra vettura. Troverete maggiori informazioni su Mazda Credit al sito [www.mazda.ch](http://www.mazda.ch)

### Garanzia di 3 anni sulle vetture nuove

La garanzia Mazda sulle auto nuove è valida 3 anni fino a 100.000 chilometri. Le parti normalmente soggette a usura non sono coperte dalla garanzia.

### Garanzia anticorrosione di 12 anni

La garanzia anticorrosione è valida 12 anni. Il vostro concessionario o la vostra officina autorizzati Mazda eseguiranno un'ispezione visiva gratuita del veicolo una volta all'anno.

### Garanzia di 3 anni sulla vernice

La garanzia sulla vernice Mazda è valida 3 anni, indipendentemente dal chilometraggio. Qualora nel corso di questo periodo emergessero difetti di verniciatura attribuibili al produttore, verranno corretti da un concessionario o da un'officina autorizzati Mazda.

### La promessa Mazda

Più assistenza, più valore, più passione. Chi può amare la vostra Mazda più di voi? Solo noi. Noi mettiamo tutto il nostro impegno per offrirvi la migliore assistenza tecnica possibile. Ecco perché i nostri tecnici frequentano i corsi di formazione Mazda, ed ecco perché usiamo esclusivamente pezzi e componenti di alta qualità, tutti coperti da garanzia. Il risultato è una maggiore affidabilità e sicurezza, un elevato valore dell'usato e un piacere di guida senza compromessi.

### Mazda Europe Service di 3 anni

Rapido, affidabile e competente, il servizio di assistenza Mazda vi garantisce viaggi sereni anche se la vostra auto dovesse subire un guasto, un furto o un incidente.

### Accessori e componenti originali Mazda

La manutenzione della vostra Mazda diventa più conveniente con le facilitazioni per il pagamento anticipato. Inoltre avete la certezza di beneficiare della migliore assistenza tecnica possibile, assicurata dagli specialisti Mazda e dall'utilizzo di componenti di qualità.

### Sito web, newsletter e rivista per la clientela Mazda

Iniziativa Mazda per promuovere la comunicazione e incentivare il rapporto amichevole tra noi e la nostra stimata clientela.

### Mazda Digital Service Record

Il libretto di manutenzione elettronico (DSR) assicura una maggiore sicurezza contro la contraffazione di documenti di manutenzione e la manomissione del contachilometri, e consente di mantenere facilmente aggiornata la cronologia relativa alla manutenzione della vettura. Memorizzato in una banca dati centralizzata, il DSR sostituisce il tradizionale libretto cartaceo e garantisce un'archiviazione sicura, precisa e permanente degli interventi di manutenzione per l'intera durata del veicolo.

### La boutique Mazda

Accessori, abbigliamento ed equipaggiamenti del vostro marchio automobilistico di riferimento rendono più Zoom-Zoom la vostra vita di tutti i giorni.



## Caratteristiche meccaniche

### Motori:

- 1.3 MZR Benzina**
- 4 cilindri in linea, 1349 cm<sup>3</sup>, 16 valvole, DOHC, potenza 55 kW (75 CV) a 6000 giri/min, coppia 121 Nm a 3500 giri/min.
  - Emissioni CO<sub>2</sub>: 125 g/km (Euro 4).
- 1.3 MZR-HP Benzina**
- 4 cilindri in linea, 1349 cm<sup>3</sup>, 16 valvole, DOHC, potenza 63 kW (86 CV) a 6000 giri/min, coppia 122 Nm a 3500 giri/min.
  - Emissioni CO<sub>2</sub>: 125 g/km (Euro 4).
- 1.5 MZR Benzina**
- 4 cilindri in linea, 1498 cm<sup>3</sup>, 16 valvole, DOHC, potenza 76 kW (103 CV) a 6000 giri/min, coppia 137 Nm a 4000 giri/min.
  - Emissioni CO<sub>2</sub>: 135 g/km (Euro 4).
- 1.6 MZ-CD\* Diesel**
- 4 cilindri in linea, anteriore, 1560 cm<sup>3</sup>, 16 valvole, DOHC, anteriore, potenza 66 kW (90 CV) a 4000 giri/min, coppia 205 Nm a 2000 giri/min.
  - Emissioni CO<sub>2</sub>: 112 g/km (Euro 4).  
Iniezione common rail.  
Turbocompressore.  
Powertrain Control Module (PCM).  
Batteria: 80D26L.  
Filtro antiparticolato.

### Trasmissione:

- Cambio manuale a 5 marce.

### Carrozzeria:

- Scocca autoportante in acciaio ad elevata rigidità torsionale con zone a deformazione progressiva anteriori e posteriori, cellula di sicurezza con rinforzi antiurto nelle portiere.
- Sistema di ritenuta supplementare (SRS) con unità di controllo centrale, sensori d'urto, cinture di sicurezza anteriori con pretensionatore e limitatore di carico, airbag frontali, laterali e a tendina anteriori e posteriori (a partire dalla versione Confort).
- Mazda Advanced Impact Distribution and Absorption (MAIDAS) per un'efficiente dispersione dell'energia generata da una collisione.

### Telaio e sospensioni:

- Avantreno: sospensioni indipendenti con ammortizzatori MacPherson, bracci inferiori, barra di torsione.
- Retrotreno: barre di torsione, molle elicoidali.

### Impianto frenante:

- Sistema idraulico a doppio circuito diagonale servo-assistito.
- Sistema antibloccaggio delle ruote (ABS) con ripartitore elettronico della forza frenante (EBD) e assistenza alla frenata d'emergenza (EBA).
- Controllo dinamico di stabilità (DSC) e sistema antipattinamento (TSC): questi dispositivi sono parte di un pacchetto di optional.
- Freni anteriori: a disco autoventilanti, Ø 258 mm.
- Freni posteriori: a tamburo, Ø 200 mm.
- Freno a mano meccanico sulle ruote posteriori.

### Modelli disponibili

	Youngster*/ Confort	Exclusive	Sport
1.3 MZR (75 CV) cambio manuale 5 marce	■	-	-
1.3 MZR (86 CV) cambio manuale 5 marce	-	■	-
1.5 MZR (103 CV) cambio manuale 5 marce	-	-	■
1.6 MZ-CD cambio manuale 5 marce	-	■	-

■ = disponibile \* Youngster disponibile solo in versione 5 porte

\* Tutti i dati tecnici sono provvisori e soggetti a conferma.

## Dati tecnici

Motore	1.3 MZR	1.3 MZR-HP	1.5 MZR	1.6 MZ-CD*
Cilindrata (cm <sup>3</sup> )	1349	1349	1498	1560
Alesaggio x corsa (mm)	74.0 x 78.4	74.0 x 78.4	78.0 x 78.4	75.0 x 88.3
Valvole per cilindro	4	4	4	4
Potenza massima (kW [CV] / giri/min)	55 (75) / 6000	63 (86) / 6000	76 (103) / 6000	66 (90) / 4000
Coppia massima (Nm / giri/min)	121 / 3500	122 / 3500	137 / 4000	205 / 2000
Rapporto di compressione	10.0:1	10.0:1	10.0:1	18.3:1

### Trasmissione

Cambio	Manuale 5 marce	Manuale 5 marce	Manuale 5 marce	Manuale 5 marce
Rapporti di trasmissione:				
1a	3.416	3.416	3.416	3.583
2a	1.842	1.842	1.842	1.925
3a	1.290	1.290	1.290	1.281
4a	0.972	0.972	0.972	0.951
5a	0.775	0.775	0.775	0.756
Retromarcia	3.214	3.214	3.214	3.620
Rapporto finale	3.850	3.850	4.105	3.370

### Sterzo

Tipo	Servosterzo elettromeccanico
Raggio minimo di sterzata (tra marciapiedi) (m)	4.9

### Prestazioni e consumi

Accelerazione (0-100 km/h in sec.)	14.0	12.9	10.4	11.4
Velocità massima (km/h)	168	172	188	173
Consumo di carburante <sup>1)</sup> (l/100 km):				
Ciclo urbano	6.9	6.9	7.6	5.1
Ciclo extraurbano	4.2	4.2	4.7	3.7
Ciclo misto	5.2	5.2	5.7	4.2*
Emissioni CO <sub>2</sub> <sup>1)</sup> (g/km)	125	125	135	112*
Livello di emissioni a norma UE	Euro 4	Euro 4	Euro 4	Euro 4
Carburante	Senza piombo 95 RON			Diesel
Capacità serbatoio (litri)	42.8	42.8	42.8	42.8

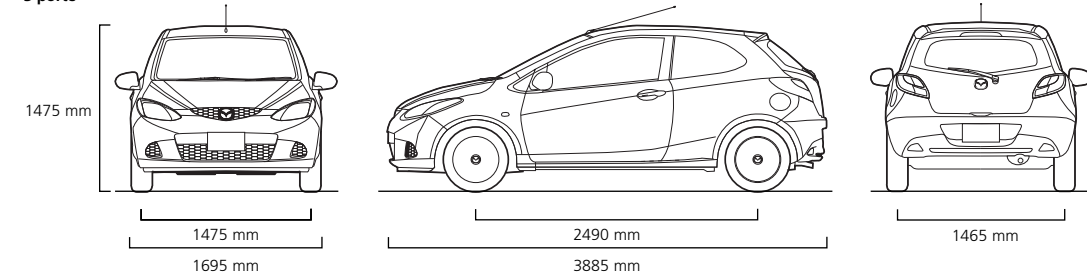
<sup>1)</sup> Valori di consumo e emissioni CO<sub>2</sub> a norma 1999/100/CE.

\* Tutti i dati tecnici sono provvisori e soggetti a conferma.

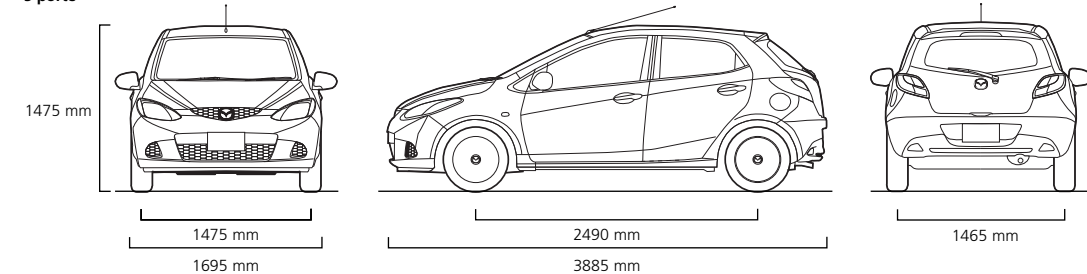
## Dati tecnici

Dimensioni e pesi	1.3 MZR	1.3 MZR-HP	1.5 MZR	1.6 MZ-CD*
Lunghezza totale senza/con SAP (mm)	3885 / 3895	3885 / 3895	3885 / 3895	3895
Larghezza totale (mm)	1695	1695	1695	1695
Altezza totale (mm)	1475	1475	1475	1475
Altezza da terra tra gli assi, a vuoto (mm)	150	150	150	150
Carreggiata (mm):				
Anteriore (14", 15" / 16")	1475 / 1465	1475 / 1465	1475 / 1465	1475 / 1465
Posteriore (14", 15" / 16")	1465 / 1455	1465 / 1455	1465 / 1455	1465 / 1455
Passo (mm)	2490	2490	2490	2490
Volume di carico a norma VDA (l):				
Configurazione 5 sedili (fino all'altezza degli schienali)	250	250	250	250
Configurazione 2 sedili (fino alla linea di cintura)	469	469	469	469
Configurazione 2 sedili (fino al tetto)	787	787	787	787
Freni (diametro in mm):				
Ø anteriori a disco autoventilanti	258	258	258	258
Ø posteriori a tamburo	200	200	200	200
Peso totale massimo consentito (kg)				
3 porte	1455	1455	1455	1535
5 porte	1480	1485	1485	1540
Portata massima consentita sugli assali anteriore/posteriore (kg)				
3 porte	775 / 735	775 / 735	775 / 740	845 / 745
5 porte	785 / 750	790 / 750	790 / 750	850 / 745
Peso rimorchiabile mass. (kg):				
Non frenato	500	500	500	500
Frenato (12%)	900	900	900	800
Peso a vuoto (kg), incl. conducente (75 kg)				
3 porte	1025	1025	1030	1095
5 porte	1030	1030	1035	1105
Carico massimo sul tetto (kg)	50	50	50	50

### 3 porte



### 5 porte



## Dotazioni

Sicurezza	Immagine a pagina	Youngster	Confort	Exclusive	Sport
Carrozzeria con struttura a «tripla H» e sistema di distribuzione e assorbimento dell'energia d'urto Mazda (MAIDAS) per proteggere gli occupanti in caso di collisione	14	●	●	●	●
Sistema di ritenuta supplementare (SRS): unità di controllo centrale con sensori d'urto, cinture di sicurezza con pretensionatore e limitatore di carico e airbag anteriori	19	●	●	●	●
ABS (Anti-lock Braking System) con ripartitore elettronico della forza frenante (EBD) e assistenza alla frenata d'emergenza (EBA)	18	●	●	●	●
Controllo dinamico di stabilità (DSC) e sistema antipattinamento (TCS)	18	–	–	–	○ <sup>P</sup>
Airbag frontali conducente e passeggero	19	●	●	●	●
Airbag laterali e a tendina anteriori e posteriori	19	–	●	●	●
Cinture di sicurezza:					
Anteriori a 3 punti con pretensionatore e limitatore di carico	19	●	●	●	●
Posteriori a 3 punti		●	●	●	●
Attacchi ISOFIX per seggiolini bambino		●	●	●	●
Seggiolini bambini: ISOFIX	25	○A	○A	○A	○A
Immobilizzatore		●	●	●	●
Allarme antifurto		○A	○A	○A	○A
<b>Esterni</b>					
Pneumatici e cerchi:		●	●	–	–
175/65 R14 con cerchi in acciaio da 14" e copriuota		●	●	–	–
175/65 R14 con cerchi in lega da 14" design 43	22	○A	○A	○A	○A
185/55 R15 con cerchi in lega da 15"	22	–	–	●	–
185/55 R15 con cerchi in lega da 15" design 44 + 118	23	○A	○A	○A	○A
195/45 R16 con cerchi in lega da 16"	23	–	–	○ <sup>P</sup>	●
195/45 R16 con cerchi in lega da 16" design 119 Silver/design 45 Titanium	23	○A	○A	○A	○A
Ruotino di scorta (salvaspazio)		●	●	●	●
Sospensioni Eibach		○A	○A	○A	○A
Paraurti:		●	●	●	●
Anteriore e posteriore in tinta carrozzeria		●	●	●	●
Anteriore e posteriore con protezione angoli		○A	○A	○A	○A
Paracolpi laterali		○A	○A	○A	○A
Protezione paraurti posteriore	24	○A	○A	○A	○A
Maniglie delle portiere:		●	●	–	–
Nere		●	●	–	–
Indicatori:		–	–	●	●
Blanco		–	–	●	●
Impianto di scarico sportivo: Sebring	24	○A	○A	○A	○A
Tergicristalli:		●	●	●	●
Anteriore e posteriore con intermittenza e lavavetri		●	●	●	●
Fari alogeni		●	●	●	●
Con regolazione manuale dell'assetto		●	●	●	●
Fari ad accensione automatica & tergiluoghi anteriori con sensore pioggia		–	–	○ <sup>P</sup>	○ <sup>P</sup>
Fendinebbia anteriori	21	○A	○A	○ <sup>P</sup>	●
Sport Appearance Pack (SAP)*	23	–	–	–	●
Sensori assistenza al parcheggio: Posteriore	24	○A	○A	○A	○A
Anteriore e posteriore	24	○A	○A	○A	○A
Retrovisori esterni:		●	●	–	–
Regolabili elettricamente, neri		●	●	–	–
Regolabili, ripiegabili e riscaldabili elettricamente, in tinta carrozzeria	21	–	–	●	●
Sistema di trasporto sul tetto: Portapacchi Thule Aero, amovibile, 100 kg, conforme alle normative di sicurezza City Crash	25	○A	○A	○A	○A
Gancio di traino: Amovibile		○A	○A	○A	○A
Kit elettrico (7 o 13 poli)		○A	○A	○A	○A
Vernice metallizzata/micalizzata	35	○	○	○	○

● = di serie, ○ = optional a pagamento, ○<sup>P</sup> = parte di un pacchetto optional, ○A = accessorio a pagamento.

\*Paraurti anteriore SAP di serie sul modello diesel 1,6 litri.

## Dotazioni

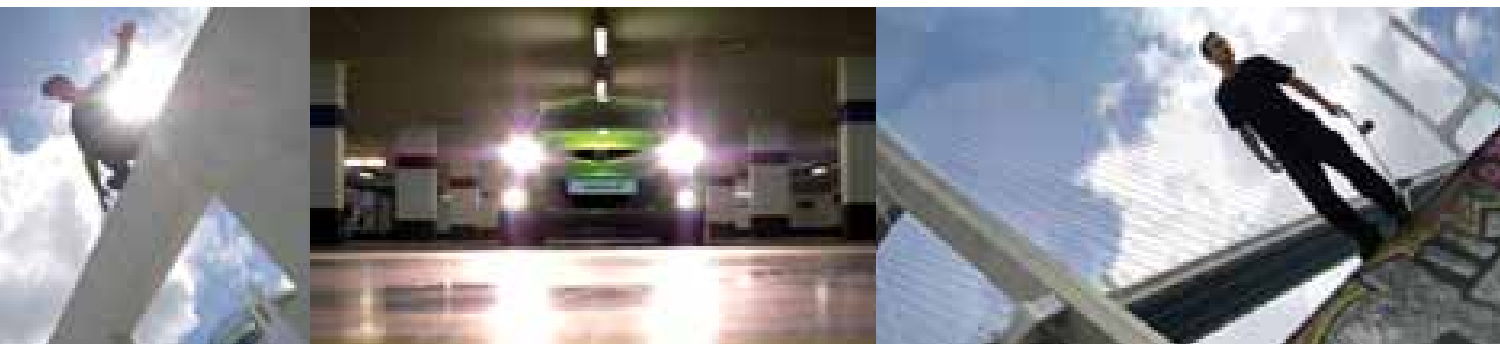
Comfort	Immagine a pagina	Youngster	Confort	Exclusive	Sport
Chiusura centralizzata con telecomando (integrato nella chiave a scatto)	21	●	●	●	●
Alzacristalli elettrici:	Anteriori con funzione «one touch» lato conducente	–	●	●	●
	Posteriori*	–	–	○*	●
Climatizzatore:	Manuale	–	○	●	–
	Automatico	21	–	○*	●
Cruise control		–	–	–	○*
Tappetini:	Tappetini: «Standard»	○A	○A	○A	○A
	Tappetini: «Luxury»	24	○A	○A	○A
	Tappetini in gomma, anteriori e posteriori		○A	○A	○A
Alette parasole:	Lato conducente con portabiglietti		●	●	–
	Lato conducente con specchietto a scomparsa e portabiglietti		–	–	●
	Lato passeggero con specchietto		–	–	●
Tendine parasole:	Per finestrini posteriori, con kit di fissaggio	24	○A	○A	○A
	Per lunotto, con kit di fissaggio	24	○A	○A	○A

● = di serie, ○ = optional a pagamento, ○\* = parte di un pacchetto optional, ○A = accessorio a pagamento.  
\*Solo su 5 porte

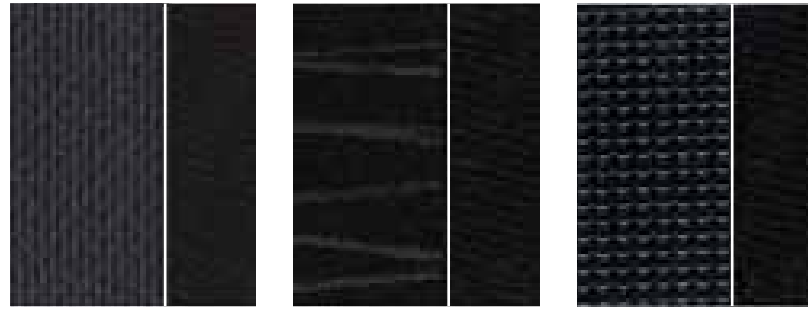
## Dotazioni

Interni	Immagine a pagina	Youngster	Confort	Exclusive	Sport
Sedili anteriori:	Lato conducente regolabile in altezza con poggiatesta regolabile	●	●	●	●
	Lato conducente e passeggero riscaldabili	–	–	○*	○*
Sedili posteriori:	Divanetto ripiegabile (non frazionato)	●	●	–	–
	Sedili abbattibili 60/40	21	–	–	●
	Tre poggiatesta regolabili		●	●	●
Bracciolo:	Piano d'appoggio in pelle nera con bordo in alluminio	25	○A	○A	○A
Volante:	Uretano nero		●	●	–
	Pelle nera con inserti in look alluminio		–	–	●
	Regolabile in altezza		●	●	●
Pedali:	Alluminio	24	○A	○A	○A
Poggiapiedi:	Alluminio	24	○A	○A	○A
Pomello leva del cambio:	PVC nero		●	●	–
	Pelle nera		–	–	●
	Pelle con inserti in look alluminio		–	–	–
	Pelle nera con inserti in look argento	24	○A	○A	○A
Maniglie interne delle portiere:	Anteriori e posteriori in nero		●	●	●
Bocchette di ventilazione:	Anteriori con inserti in look alluminio (sulla plancia)		●	●	●
Cornici degli altoparlanti:	Anteriori in look alluminio		○A	○A	●
Maniglia di appiglio:	Anteriore lato passeggero		●	●	●
Gancio appendiabiti:	Posteriore lato conducente		●	●	●
Impianti audio:	Due altoparlanti		●	–	–
	Radio con lettore CD, compatibile MP3, presa «jack» AUX, due altoparlanti		–	●	–
	Radio con lettore CD, compatibile MP3, presa «jack» AUX, quattro altoparlanti		–	–	●
	Radio con lettore CD, compatibile MP3, presa «jack» AUX, sei altoparlanti		–	–	●
	Radio con lettore 6 CD, compatibile MP3, presa «jack» AUX, sei altoparlanti	25	–	–	○A
Comandi audio al volante		–	–	●	
Navigatore:	VDO/Garmin	25	○A	○A	○A
Kit vivavoce con comando vocale e Bluetooth®		25	○A	○A	○A
Quadro strumenti:	Nero con quadranti bianchi		●	●	●
	Quadranti con cornici argentate		●	●	●
	Contagiri		●	●	●
	Computer di bordo con allarme velocità e indicatore della temperatura esterna	21	–	–	○*
Spia cinture non allacciate per sedili anteriori		●	●	●	
Console centrale con portabicchieri		●	●	●	
Portabicchieri con inserti in look alluminio		○A	○A	●	
Vani portaoggetti:	Tasche nelle portiere con portabottiglie (lato conducente e passeggero)		●	●	●
	Cassetto portaoggetti lato passeggero con portagiornali	12	●	●	●
	Portaoggetti sotto copribagagli	25	○A	○A	○A
Illuminazione interna:	Luce di cortesia sul padiglione		●	●	●
	Illuminazione bagagliaio		●	●	●
Bagagliaio:	Vasca portaoggetti		○A	○A	○A
	Contenitore attrezzato		○A	○A	○A

● = di serie, ○ = optional a pagamento, ○\* = parte di un pacchetto optional, ○A = accessorio a pagamento.



## Colori e rivestimenti interni



Tessuto Nero (Youngster/Confort)

Tessuto Nero (Exclusive)

Tessuto Nero (Sport)

<b>Modello</b>		Youngster/ Confort	Exclusive	Sport
Rivestimento sedili in tessuto		Nero	Nero	Nero
<b>Vernici carrozzeria</b>				
Arctic White	(A4D)	■	■	■
Brilliant Black	(A3F)	■	■	■
True Red	(A4A)	■	■	■
<b>Vernici metallizzate</b>				
Aluminium Metallic	(38P)	■	■	■
Aurora Blue Mica	(34J)	■	■	■
Crystal White Pearl Mica	(34K)	■	■	■
Icy Blue Metallic	(33Y)	■	■	■
Metropolitan Grey Mica	(36C)	■	■	■
Passion Orange Mica	(27Y)	■	■	■
Radiant Ebony Mica	(28W)	■	■	■
Spirited Green Metallic	(36A)	■	■	■
Sunlight Silver Metallic	(22V)	■	■	■

■ = disponibile.